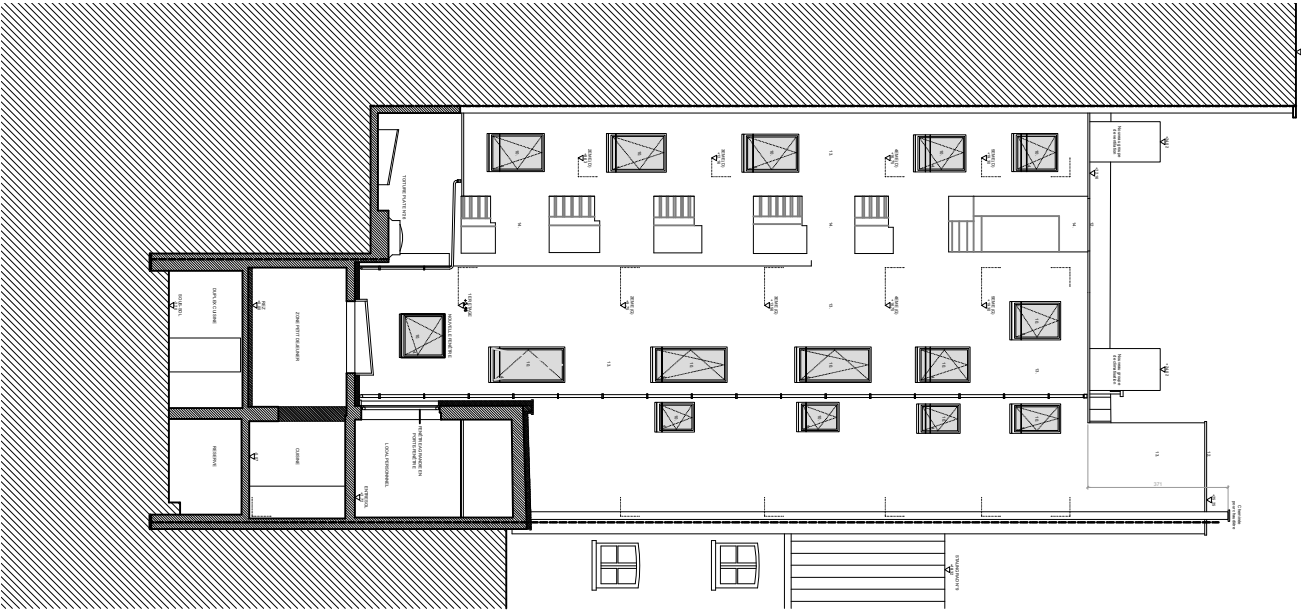
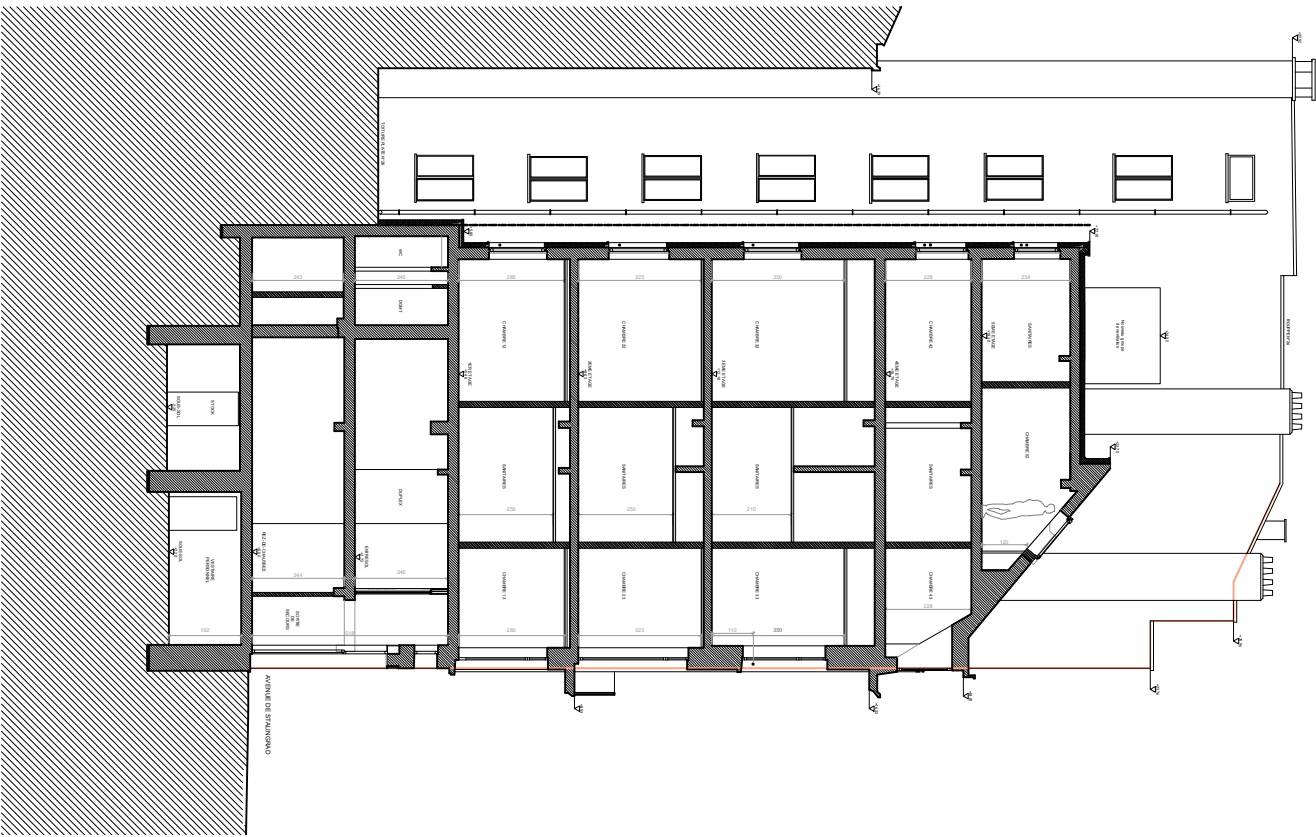


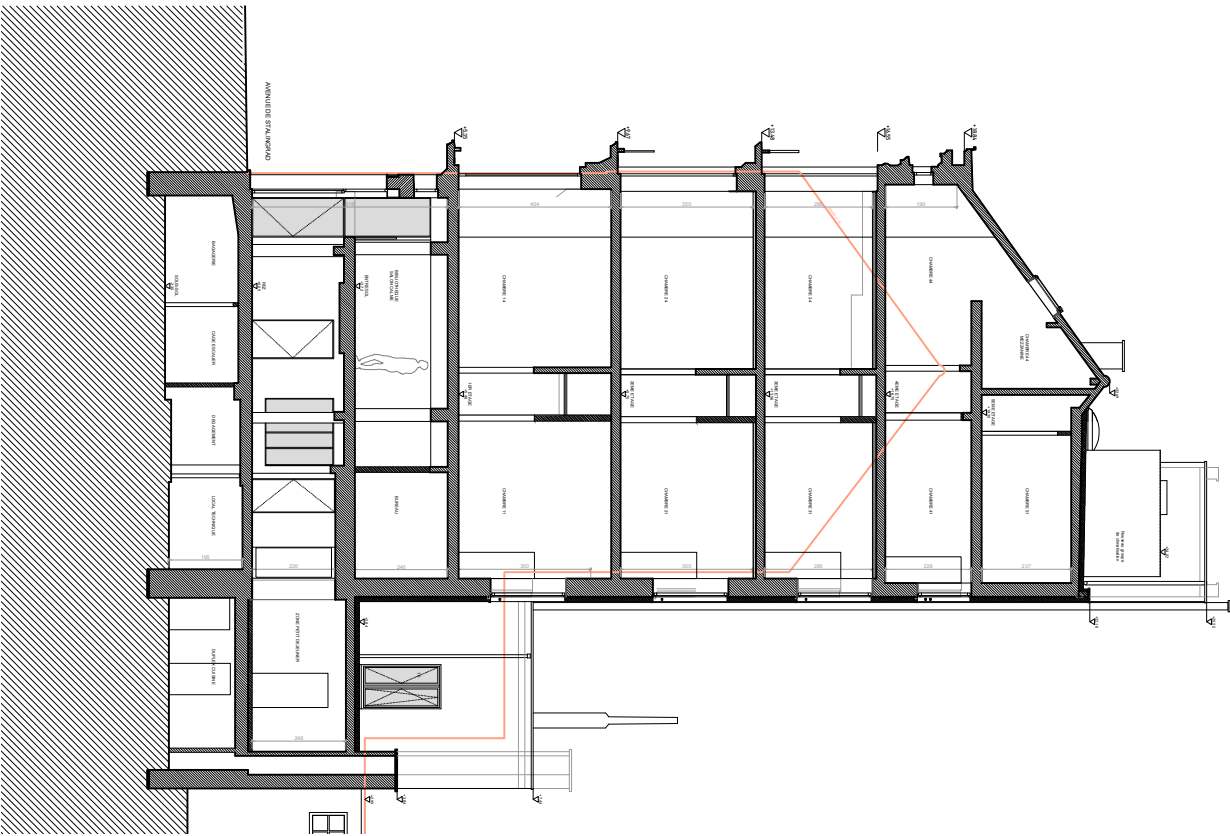
FACADE AVANT - 1/200



COUPE AA' (FACADE ARRIERE) - 1/200



COUPE BB' - 1/200



COUPE CC' - 1/200

1. Pierre bleue
2. Enduit – ton blanc cassé
3. Menuiserie en bois – ton naturel
4. Ferromeries – ton noir
5. Boiseries – ton blanc cassé
6. Couverture en zinc
7. Couverture en tuiles – ton rouge
8. Maçonnerie terre cuite apparente – ton rouge
9. Maçonnerie béton apparente – ton gris
10. Menuiseries en aluminium – ton gris foncé
11. Menuiseries en bois – ton grège
12. Profil de rive et couvre-mur en aluminium – ton gris
13. Enduit sur isolant – ton blanc
14. Enduit sur maçonnerie – ton blanc



Olivia Gustot architecte SPRL  
T 0473.28.10.00  
olivia@oliviagustot.com

SITUATION FAIT (PROJETEE)  
COUPES ET FACADES

AVENUE STALINGRAD 3-5-7  
1000 BRUXELLES

0 1m 5m

ECHELLE 1:200

04/08/2025